



# CANTERAS

Distinción y elegancia, son los valores que definen  
a la piedra tradicional de México.

**MÁRMOLES PUENTE** La Boutique de la Naturaleza



## LA CANTERA

La piedra cantera es de toba volcánica, es decir, exhalaciones producidas por la dinámica interna de los volcánes y sometida a presión por capas geológicas. Las canteras son rocas sedimentarias que no contienen carbonato de Calcio ( $\text{CaCO}_3$ ), en ocasiones presentan gránulos o rocas más grandes que el resto de sus componentes llamados “gabarros”.

La cantera es el lugar donde se extrae la piedra o roca, ya sea mármol, granito, yeso, etc. En México se le denominó cantera a este tipo de formación rocosa, debido a su demanda en la época prehispánica y a su popularidad en la época Colonial.





**CANTERA BLANCA LUXOR**



**CANTERA BLANCA GALARZA**



**CANTERA BLANCA MEXICANA**



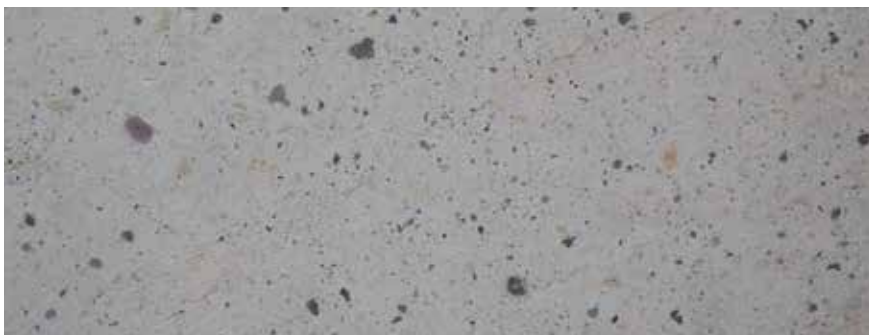
**CANTERA BLANCA HUIXQUILUCAN**



**CANTERA GALARZA**



**CANTERA BLANCA GALARZA LABRADO FINO**



**CANTERA BLANCA PACHUCA**



**CANTERA PIÑON ATEMAJAC**



**CANTERA CREMA GALARZA**



**CANTERA BLANCA DIAMANTE**



**CANTERA MACEDONIA**



**CANTERA CONCHUELA CON FÓSILES**





**PIEDRA CORALINA**



**CANTERA VERDE GUANAJUATO**



**CANTERA HUIXQUILUCAN ROSA**



**CINTILLO DEL DESIERTO**



**HERMOSA AGUASCALIENTES 15X30**



**CANTERA ROSA MEXICANA**





Columnas en cuarton verde Guanajuato.

Tonalidades cálidas en armonía con el entorno.







**CANTERA NARANJA MEXICANA**



**CAFÉ MEXICANA**



**CANTERA ROSA DIAMANTE**



**CANTERA MEXICANA DESÉRTICA**



**CANTERA CANELA**



**CANTERA CHILUCA**



CANTERA MEXICANA DESÉRTICA



CANtera GRIS DIAGONAL



CANtera MEXICANA NEGRA



CANtera XALTOCAN

CANtera GRIS



CANtera AMÉRICA NEGRA



CANtera TICUL RAYADA





**CANTERA CONCHUELA APOMAZADA**  
Procedente de la zona maya.







CANTERA TICUL



TICUL DESCACILADA



TICUL CUADRICULADA





**CANTERA HERMOSA AGUASCALIENTES**



# CALIZAS

**MÁRMOLES PUENTE** La Boutique de la Naturaleza



**CALIZA FANTASY APOMAZADA**



**CALIZA OLIVE GREY FLAMEADA**



**CALIZA ALBA APOMAZADA**



**CALIZA CHAMPAGNE**



**CALIZA SAN VICENTE ENVEJECIDA**



**CALIZA GRIS CATALAN BUZARDEADO**





CALIZA SHELL REEF ENVEJECIDO





CALIZA NIWALA FÓSIL







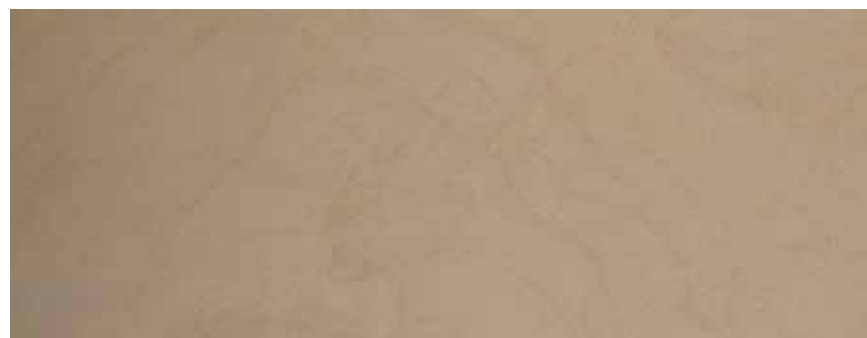
**CALIZA MOCA CREME**



**CALIZA ARGENT FLAM+ANTIC**



**CALIZA VAL VERDE**



**DIAMANTE APOMAZADA**



**CALIZA CREMA DELICATO**



**CALIZA CREMA EUROPA**



[www.marmoles.mx](http://www.marmoles.mx) - [marmolespuente.net](http://marmolespuente.net)

#### **SHOWROOM MATRIZ**

📍 División del Norte #1355  
Col. Letrán del Valle  
Del. Bénito Juárez  
C.P. 03650  
(55) 1087 0600  
01 800 022 7476

#### **CD. SATÉLITE**

📍 Boulevard Manuel  
Ávila Camacho # 1840  
Ciudad Satélite  
53100 Naucalpan de Juárez  
México, D.F.  
(55) 1087 0615

#### **TOLUCA**

📍 Paseo Toluca #820  
Toluca de Lerdo,  
Santa Ana Tlapatitlan  
Toluca, Estado de México.  
(722) 1994-015

#### **QUERÉTARO**

📍 Boulevard Bernardo  
Quintana #7001  
Centro Sur  
Querétaro.  
(442) 229-1847

#### **PUEBLA**

📍 Via Atlixcáyotl #4305  
Col. Granjas Atoyac  
Puebla  
(222) 279-6557

#### **COLIMA**

📍 Av. Ignacio Sandoval #1857  
Col. Los Girasoles  
Real de Vista Hermosa  
(312) 323-5540